

! VEŠKERÁ PRÁVA VYHRAZENA, TATO DOKUMENTACE JE AUTORSKÝM DÍLEM A MŮŽE BÝT UŽITA VÝHRADNĚ K ÚČELU NA NÍ UVEDENÉMU A SMLUVNĚ DOHODNUTÉMU MEZI AUTOREM A OBJEDNATELEM

RAZÍTKO/PODPIS	PARÉ
<div></div>	

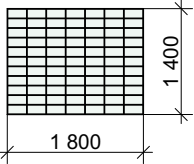
NÁZEV PROJEKTU "OPRAVA ŘADOVÝCH GARÁŽÍ, Areál technických služeb Kroměříž"	
MÍSTO STAVBY Kaplanova 2959, 767 01 Kroměříž Parcela č. st. 5953,; k.ú. Kroměříž [674834]	
INVESTOR Kroměřížské technické služby, s.r.o., Kaplanova 2959, 767 01 Kroměříž	
OBJEKT S003	
ČÁST PROJEKTU	
ARCHITEKTONICKO-STAVEBNÍ ŘEŠENÍ	
NÁZEV	STUPEŇ
VÝPIS VNĚJŠÍCH VÝPLNÍ OTVORŮ	NS06

<div><div>GP</div></div> <div>GARANT projekt s.r.o. Staňkova 103/18, 602 00 Brno IČ: 06722865, DIČ: CZ06722865 E-mail: info@garantprojekt.cz mob.: 608 213 528 web: garantprojekt.cz</div>	
AUTORIZOVANÝ PROJEKTANT	Ing. Stanislav Smolík, č. autorizace 1006132
HLAVNÍ INŽENÝR PROJEKTU	Ing. Stanislav Smolík
VYPRACOVAL	Ing. Petr Kopecký
ČÍSLO ZAKÁZKY	DATUM
202405	10/2024
	STUPEŇ
	DPS

NÁZEV AKCE: "OPRAVAŘADOVÝCH GARÁŽÍ, Areál technických služeb Kroměříž"

MONTÁŽ

- PRAVIDLA PRO ZDĚNÍ SKLENĚNÝCH TVÁRNIC JSOU DÁNA TECHNOLOGICKÝM PŘEDPISEM VYBRANÉHO DODAVATELE

OZN	POHLED Z INTERIÉRU	KS	ROZMĚR [mm]			ČLENĚNÍ	PROFIL OKNA, KOVÁNÍ	KONSTRUKCE / PROSKLENÍ	PŘÍSLUŠENSTVÍ	BARVA	POŽ. ODOLNOST	POZNÁMKY
			ŠÍŘKA	VÝŠKA	OTVOR (Š/V)							
001		4	1 800	1 400	1 800×1 400	FIXNÍ; VODOROVNÁ ČÁST - 9 ks LUXFER; SVISLÁ ČÁST - 7 ks LUXFER	OBDELNÍKOVÝ PROFIL OKNA, BEZ KOVÁNÍ	VYZDĚNÍ OKENNÍHO OTVORU Z JEDNOTLIVÝCH LUXFER O ROZMĚRU 19x19x10 cm	ROXORY 6 mm, DISTANČNÍ KŘÍŽKY	LUXFERY - BARVA NEUTRO - ČIRÁ, OBOUSTRANNĚ LESKLÝ POVRCH S DEKOREM "VLNKY" Z VNITŘNÍ STRANY; PRŮSVITNÉ, NEPRŮHLEDNÉ	EI 15DP3	

- NUTNÉ POUŽITÍ SPECIÁLNÍ MALTY PRO ZDĚNÍ (SPÁROVÁNÍ)

- ROXOR 6 mm (NUTNÝ NAD 1 m² PLOCHY)PARAMETRY LUXFERY

- PROTIPOŽÁRNÍ LUXFERA S POŽÁRNÍ ODOLNOSTÍ EI 15 MINUT

- BARVA NEUTRO ČIRÁ

- TVAR ČTVEREC

- POVRCH LESKLÝ

- ROZMĚR LUXFERY - 19 x 19 x 10 cm

- POUŽITÍ - INTERIÉR / EXTERIÉR

- SPECIÁLNÍ VLASTNOSTI - PROTIPOŽÁRNÍ

TECHNICKÉ VLASTNOSTI SPECIÁLNÍ MALTY**EN 998-2:2010****Návrhová obyčejná malta pro zdění (G)**

Pevnost v tlaku	Třída M 10
Počáteční pevnost ve smyku	0,15 N/mm ² (tab. hodnota)
Obsah chloridů	0,1 % Cl
Reakce na oheň	Třída A1
Absorpce vody	0,2 kg/m ² .min. ⁰⁻⁵
Propustnost vodních par	μ 15/35 (tab. hodnota)
Tepelná vodivost	(λ _{10, dry}) 0,83 W/m.K (tab. hodnota)
Trvanlivost (proti střídavému zmrazování a rozmrazování)	počet cyklů 10

Zrnitost	0-0,5 mm
Množství záměsové vody	0,23-0,25 l/kg
Objemová hmotnost zatvrdlé malty	1500-1800 kg/m ³
Pevnost v tlaku	min. 10 MPa
Doba zpracovatelnosti	max. 1 hodina
Orientační spotřeba na 1 m² tvárnic se spárou 10 mm/2 mm o rozměru 19x19x8 cm	20-22 kg / 16-18 kg

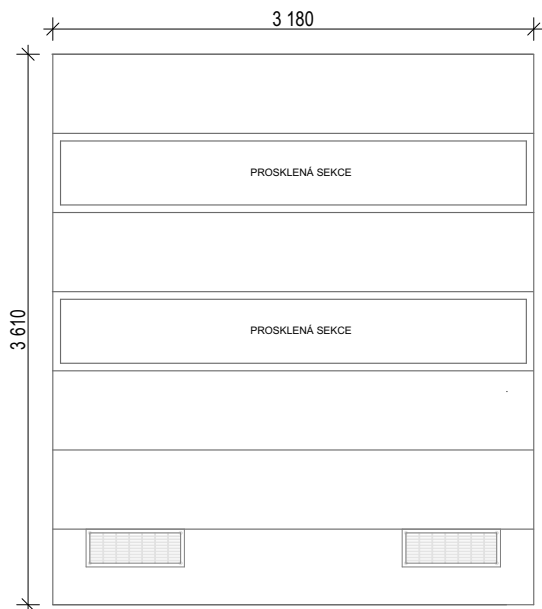


ILUSTRAČNÍ OBRÁZEK

JEDNOTLIVÉ ROZMĚRY MUSÍ BÝT PŘEMĚŘENY PŘÍMO NA STAVBĚ!!

NÁZEV AKCE: "OPRAVAŘADOVÝCH GARÁŽÍ, Areál technických služeb Kroměříž"

V01 SEKČNÍ PRŮMYSLOVÁ VRATA

**ROZMĚR OTVORU:** 3 180 x 3 610 mm**SOUČINITEL PROSTUPU TEPLA VRAT U:** BEZ POŽADAVKU**KŘÍDLO:** VRATOVÉ KŘÍDLO Z PLNÝCH LAMEL + 2x PLASTOVÉHO

PROSVĚTLOVACÍHO PANELU

SPODNÍ A HORNÍ AL + PPS, BARVA ELOX

V KAŽDÉM KŘÍDLE BUDOU OSAZENY VĚTRACÍ MŘÍŽKY,
JEJICH CELKOVÁ BUDE min. 0,25 m², A BUDOU OSAZENY MINIMÁLNĚ
300 mm OD PODLAHY**POVRCHOVÁ ÚPRAVA:** NÁSTŘIK ODSÍN RAL ŠEDÝ HLINÍK

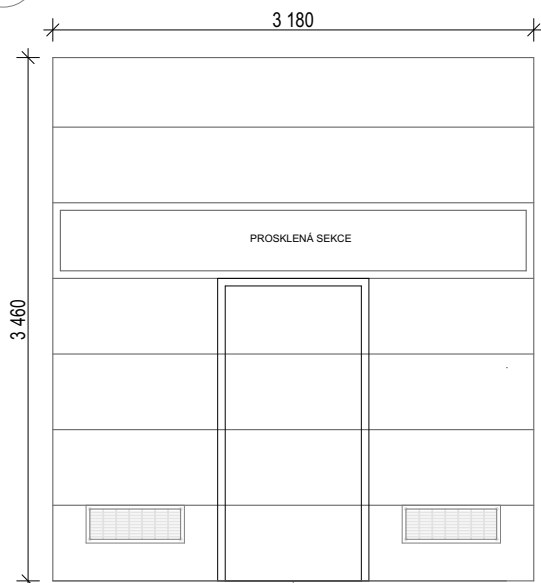
- METALÍZA (9007)

INTEGROVANÉ DVEŘE: NEBUDOU**PROSKLENÍ:** 2x PROSVĚTLOVACÍ LAMELA**POHON:** PRŮMYSLOVÉ POHONY**OVLÁDÁNÍ:** RUČNÍ, POŽADAVEK NA MANUÁLNÍ OTEVŘENÍ
POMOCÍ ŘETĚZU

- POHON 70Nm S VEST. ŘJ, PANEL S TROJTLAČÍTKEM, 3FÁZ.
- NAPÁJECÍ 6 m KABEL, OPTIC. SADA, ŘETĚZ 5 m
- MIKROSPÍNAČ POVOLENÍ LANKA K POHONU
- GUMA TĚSNÍCÍ SPODNÍ PRO KONT. LIŠTU
- SPÍNAČ 3-TLAČÍTKOVÝ, SE ZÁMKEM, BEZ ARETACE IP 65, 1 KLÍČ

POČET: 1 KS

V02a SEKČNÍ PRŮMYSLOVÁ VRATA

**ROZMĚR OTVORU:** 3 180 x 3 460 mm**SOUČINITEL PROSTUPU TEPLA VRAT U:** BEZ POŽADAVKU**KŘÍDLO:** VRATOVÉ KŘÍDLO Z PLNÝCH LAMEL + PLASTOVÉHO

PROSVĚTLOVACÍHO PANELU

SPODNÍ A HORNÍ AL + PPS, BARVA ELOX

V KAŽDÉM KŘÍDLE BUDOU OSAZENY VĚTRACÍ MŘÍŽKY,
JEJICH CELKOVÁ BUDE min. 0,25 m², A BUDOU OSAZENY MINIMÁLNĚ
300 mm OD PODLAHY**POVRCHOVÁ ÚPRAVA:** NÁSTŘIK ODSÍN RAL ŠEDÝ HLINÍK

- METALÍZA (9007)

INTEGROVANÉ DVEŘE: BUDOU - ROZMĚR 900/1970**KOVÁNÍ:** PANIKOVÁ KLIKA, UZAMYKATELNÝ ZÁMEK FAB**PROSKLENÍ:** 1x PROSVĚTLOVACÍ LAMELA**POHON:** PRŮMYSLOVÉ POHONY**OVLÁDÁNÍ:** RUČNÍ, POŽADAVEK NA MANUÁLNÍ OTEVŘENÍ
POMOCÍ ŘETĚZU

- POHON 70Nm S VEST. ŘJ, PANEL S TROJTLAČÍTKEM, 3FÁZ.
- NAPÁJECÍ 6 m KABEL, OPTIC. SADA, ŘETĚZ 5 m
- MIKROSPÍNAČ POVOLENÍ LANKA K POHONU
- GUMA TĚSNÍCÍ SPODNÍ PRO KONT. LIŠTU
- SPÍNAČ 3-TLAČÍTKOVÝ, SE ZÁMKEM, BEZ ARETACE IP 65, 1 KLÍČ

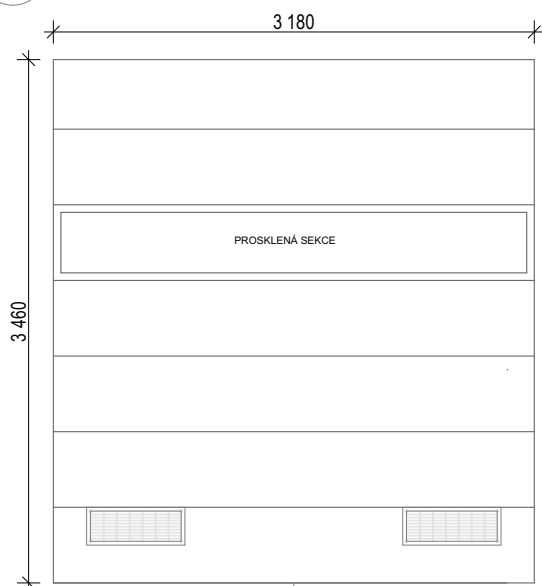
POČET: 3 KS

JEDNOTLIVÉ ROZMĚRY MUSÍ BÝT PŘEMĚŘENY PŘÍMO NA STAVBĚ!! (U PROSTŘEDNÍ SEKCE GARÁŽÍ JE UVAŽOVÁNO
S VÝŠKOU cca O 50 mm VYŠŠÍ, NEŽ U ZBYLÝCH DVOU SEKČÍ)

NÁZEV AKCE: "OPRAVAŘADOVÝCH GARÁŽÍ, Areál technických služeb Kroměříž"

V02b

SEKČNÍ PRŮMYSLOVÁ VRATA



- POHON 70Nm S VEST. ŘJ, PANEL S TROJTLAČÍTKEM, 3FÁZ.
NAPÁJECÍ 6 m KABEL, OPTIC. SADA, ŘETĚZ 5 m
- MIKROSPÍNAČ POVOLENÍ LANKA K POHONU
- GUMA TĚSNÍCÍ SPODNÍ PRO KONT. LIŠTU
- SPÍNAČ 3-TLAČÍTKOVÝ, SE ZÁMKEM, BEZ ARETACE IP 65, 1 KLÍČ

ROZMĚR OTVORU: 3 180 x 3 460 mm**SOUČINITEL PROSTUPU TEPLA VRAT U:** BEZ POŽADAVKU**KŘÍDLO:** VRATOVÉ KŘÍDLO Z PLNÝCH LAMEL + PLASTOVÉHO PROSVĚTLOVACÍHO PANELU

SPODNÍ A HORNÍ AL + PPS, BARVA ELOX

V KAŽDÉM KŘÍDLE BUDOU OSAZENY VĚTRACÍ MŘÍŽKY, JEJICH CELKOVÁ BUDE min. 0,25 m², A BUDOU OSAZENY MINIMÁLNĚ 300 mm OD PODLAHY**POVRCHOVÁ ÚPRAVA:** NÁSTRÍK ODSŤÍN RAL ŠEDÝ HLINÍK - METALÍZA (9007)**INTEGROVANÉ DVEŘE:** NEBUDOU**PROSKLENÍ:** 1x PROSVĚTLOVACÍ LAMELA**POHON:** PRŮMYSLOVÉ POHONY**OVLÁDÁNÍ:** RUČNÍ, POŽADAVEK NA MANUÁLNÍ OTEVŘENÍ POMOCÍ ŘETĚZU**POČET: 5 KS**